

# 强化日常督查 消除安全隐患

## 县政府领导检查消防安全工作

记者 李增炜 见习记者 陈瀚

本报讯 近日，县政府领导扬霄雁、姚美芬、李杨勇、徐旭东、张佳分组带队，开展消防安全检查工作，确保人民群众生命财产安全。

9月2日，县委常委、常务副县长扬霄雁带领县府办、经济商务、公安、市场监管、供电、消防等部门负责人，到开发区（白洋街道）开展消防安全检查。扬霄雁一行先后来到石甲洞村、浙江武义时装有限公司、武义紫罗兰企业有限公司等地，深入出租房以及加工车间，查看消防栓、安全通道、电线设备等，向负责人了解消防安全知识普及情况。针对检查中发现的消防器材投入不足、企业员工消防安全意识不强等问题，扬霄雁要求，要限期严肃整改，把消防安全放在工作首位，同时加

大源头管控，强化日常督查，消除安全隐患，全力做好消防安全工作。

8月31日，副县长姚美芬带领县府办、教育、卫计、安监、消防等部门负责人，先后来到新宅镇中心幼儿园、新宅中心卫生院、大田乡岭下汤社区卫生服务站、大田乡古竹中心小学、熟溪街道溪里社区卫生服务站等地，开展消防安全检查。姚美芬重点查看了食堂、宿舍、消防通道等场所，向当地负责人了解消防设备检查周期、事故应急演练工作开展等情况。姚美芬指出，消防安全检查工作关系民生、责任重大，相关部门要高度重视，完善消防设施建设，加强日常应急演练，加大隐患排查力度，发现问题及时解决，从源头上把控好消防安全检查工作。

8月31日，副县长李杨勇带领消防、经济商务、文化、安监、旅委、环保、市场监管等部门负责人，到王宅镇商场、白姆乡

大红岩景区、俞源乡俞源村、台湾两岸行酒店和武川华夏影院检查消防安全工作。每到一处，李杨勇都仔细查看消防安全责任落实是否到位，管理制度是否完善，安全设施是否齐全，并督促整改检查中发现的安全隐患。李杨勇指出，消防安全工作事关人民群众的生命财产安全，各部门要高度重视，强化消防安全隐患的排查整改，做好消防安全日常管理工作。

9月1日，副县长徐旭东、张佳带领消防、经济商务、科技、文化、安监、市场监管等部门负责人，到西联乡大溪口村农家乐、县第二人民医院、柳城小学等地检查消防安全工作。针对检查中发现的部分消防器材过期等问题，县领导提出了一系列整改措施，要求严格落实整改，强化日常督查，确保消防安全隐患整改到位，切实维护好人员密集场所的消防安全。

# 我县严查林区野外用火行为

林业部门提醒，《禁火令》期间林区严禁野外用火

记者 李增炜 通讯员 李华兰

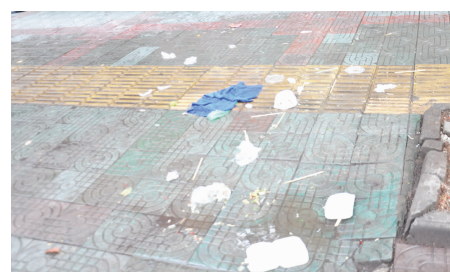
本报讯 为做好高温天气下的森林防火工作，连日来，县森林消防指挥部、县林业局、各乡镇（街道）分别组织森林消防巡逻组深入各村开展森林消防巡查工作。在巡查过程中，发现多起违规用火烧田埂、烧草木灰情况：

8月30日下午4时许，茭道镇沙溪村村民魏某违反《禁火令》规定，在村口地段烧杂草；8月31日下午2时30分左右，大田乡古竹村村民徐某违反《禁火令》规定，在尖山头山脚烧草木灰。

目前，针对这两起野外违规用火行为，县森林公安已介入调查。

县森林消防指挥部提醒广大市民，在《禁火令》期间，林区严禁一切野外用火，对于违规使用生产、生活用火引发森林火情、火灾的，将严肃追究相关人员责任。

# 曝光台



近日，县卫生监督所对县城公共场所卫生进行了临时检查。记者跟随工作人员来到位于东升中路的简诺发型理发店，检查卫生情况。

还没进门，记者就看见理发店门前的空地上，餐盒垃圾及毛巾随意丢弃，散落一地。仔细检查后发现简诺发型理发店内基本整洁，但没有配备皮肤科顾客专用工具箱，其中一名店员没有按照规定办理健康证。县卫生监督所工作人员对业主进行了教育，并下发卫生监督意见书，责令限期整改。整改期限到期后，卫生执法人员会进行复核，复核不通过，将依法进行查处。

据了解，近期，县卫生监督所加大了对公共场所的检查力度。从检查情况看，绝大多数经营单位能够自觉遵守公共场所的法律法规和相关制度，但也存在理发店内消毒设施无法使用、工作人员未办理健康证、住宿场所内消毒设施损坏、张贴了禁烟标识仍放置烟灰缸等问题。

县卫生监督所所长刘小剑表示，下一步，要积极督促经营单位进行整改，并开展不定期检查。对存在违法行为又拒不整改的，将加大行政处罚力度。

(本报记者)

## 防止“问题月饼”上市 确保月饼市场安全

# 县市场监管局开展专项检查

中秋佳节临近，为保障月饼生产放心、销售放心、消费放心，防止“问题月饼”上市，日前，县市场监管局组织执法人员对本地月饼生产企业、大型商超等开展专项检查，确保广大群众安心吃月饼，祥和美满过中秋。

一查月饼生产企业，保证月饼生产放心。主要检查厂区环境卫生、原辅料采购、生产过程控制、食品添加剂使用情况。进生产车间随机检查，检查生产操作人员是否按规定着工作服、是否具备接触

食品原材料资格、是否持有健康证明等，并检查原料来源及存储情况。

二查月饼销售单位，确保月饼销售放心。以沃尔玛、福泰隆、加贝等大型商超为主要检查对象，检查月饼外包装、产品标识是否符合规定，是否履行进货查验制度，是否留存相关进货票据，是否存在以次充好、以假充真等行为。在检查过程中，执法人员发现一款标识不规范的月饼，责令当场下架整改。

三查月饼消费受众，保障月饼流向放

心。通过月饼生产企业、超市、食品店、批发部等单位，检查销售记录及送货单据等，了解掌握市场上月饼的销售流向。

(毕凯圆 胡丽艳)



# 白露后谨防幼儿秋季腹泻

白露节气易“着凉”而发生腹泻，即“秋季腹泻”，该病常见于2-5岁的幼儿，也称为“幼儿秋季腹泻”。专家提醒，孩子患上秋季腹泻后，一定要仔细观察病情，及时送医，切勿乱用药。

毛毛是一个3岁的小男孩，平时活泼好动、乖巧可爱。但有一天，爸爸将毛毛从幼儿园接回来后，发现毛毛很没精神。吃过晚饭后，毛毛开始腹泻，由一个小时去一次厕所，逐渐演变到半个小时、15分钟、10分钟一次，从晚上7点到10点，毛毛一共拉了10多次，大便呈黄色蛋花汤一样。到了医院，医生为毛毛做了全面检查，并作了检验。医生说，孩子得了秋季腹泻，也就是轮状病毒感染，有轻微的脱水，打几天针，再吃几付保护脾胃的中药，就差不多了。

秋季腹泻是一种很常见的儿科疾病，也是一种传染病，可以通过消化道和呼吸道感染而致病。

秋季腹泻的病原体是轮状病毒，它的感染有三大临床特征：发热、腹泻、呕吐，需要使用抗病毒的药物来治疗。而有些家长一看到孩子发烧便以为是细菌

引起的，乱喂抗生素，造成乱用药的现象。这样不仅不能治病，还会引起小儿肠道菌群的失调，加重腹泻症状。

预防秋季腹泻，把好“病从口入”关。预防小儿腹泻，要把好“病从口入”这一关，做好饮食卫生，培养孩子饭前便后洗手的好习惯，切忌喝生水，少吃冷食，睡觉的时候注意腹部保暖。如果是婴幼儿，饮食时使用的奶瓶、碗筷、汤勺每天要煮沸消毒，剩下的粥水和饭菜最好全部倒掉，不要再食用。另外，成人的口腔细菌对孩子来说也可能是致病菌，因此家属最好不要嚼饭给孩子吃。

由于轮状病毒具有传染性，家长要注意不要带宝宝到人的公共场所，避免接触患有腹泻的孩子。还要预防宝宝感冒，因为感冒会导致抵抗力下降，容易被轮状病毒侵袭，导致秋季腹泻。



浙江农信 ZIRC 武义农商银行 WUYI RURAL COMMERCIAL BANK

你准备好了吗? Are you ready? 我们在等你来

因业务发展需求，本行现面向社会长期诚聘：软件开发管理人才、注册会计师专业人才、电子商务专业人才、金融法律事务专业人才、资金业务专业人才、国际业务专业人才、业务营销策划专业人才。

联系人：陈先生、邹女士  
联系电话：87679010 87679061

# 关于申报 2015 年度企业稳定岗位补贴的通知

各相关企业：

为更好落实企业稳定岗位补贴政策，根据浙人社〔2015〕86号文件《关于进一步做好失业保险支持企业稳定岗位工作有关问题的通知》精神，现开始申报2015年度企业稳定岗位补贴，具体如下：

- 一、申报时间  
2016年9月5日至2016年9月30日
- 二、申报条件及补贴标准

- 1.申报条件:各类企业申请稳岗补贴应同时具备:依法参加失业保险并足额缴纳失业保险费;上年度未裁员或裁员率低于统筹地区城镇登记失业率。
- 2.补贴标准:稳岗补贴额度为该企业及其职工上年度实际缴纳失业保险费总额的50%。

- 三、申报流程  
1.符合条件企业直接向县就业处申请稳岗补贴,填写《企业稳定岗

位补贴申请表》,并提供相关材料。

- 2.县就业处集中审核后,确定补贴企业名单和补贴数额,并在相关政府网站进行公示,公示时间不少于7天。
- 3.对符合条件的企业及时拨付补贴资金。

联系电话:89092996

武义县就业管理服务处  
二〇一六年九月二日

# 县社保局完善内控制度提高管理水平

近日，县社保局对社会保险业务经办、待遇支出、基金财务、待遇审批部门执行社保政策和 workflow 情况进行检查。

此次检查旨在进一步建立健全内控制度，做好内部稽核监督工作，促进内控制度完善，提高管理

水平。同时，确保参保人员的正当利益，真正维护好基金的安全和完整。

内部科室主要围绕社保基金的收、支、管和行为人的合法权益问题进行规范，建立健全以监督为主导、基金管理机构内控自律为基

础，专门监督和社会监督为补充的社保基金监管体系，加强各相关科室的横向联系，增强基金监管工作的透明度，进一步建立和完善管理制度，规范管理，从源头上加强预防和治理。

(金福兵)

# 我县企业职工退休审核审批工作获肯定

9月5日，兰溪市人社局一行四人来我县开展企业职工退休审核审批专项检查。此次基金监督检查工作是根据省厅2016年基金监管工作重点检查部署开展的，9月份进入全省范围的抽查阶段，重点内容是企业职工退休审核审批工作，尤其是特殊工种、因病提前退休的审核审批。

县人社局在收到省厅基金监管工作通知后，积极开展企业职工退休审核审批工作自查，由社保科牵头，工资福利科、社保局待遇支付科等科室对照检查内容，针对

本科室业务范围内的相关制度建设执行情况、退休审核审批情况、退休待遇核定情况以及档案管理情况进行自查、整理和完善。

兰溪市人社局对我县企业职工退休审核审批工作给予充分肯定，认为我县在根据省市县规定的程序严格办理企业职工退休审核审批工作的同时，从为民服务的角度出发，确保了相当一部分改制企业职工合法权益，这种认真、负责的工作作风值得学习。

(徐斌)

